



Vi bygger klimatsmart för framtiden

Hans Eek, arkitekt SAR/MSA

ETC **HYRESHUS I TRÄ**
FÖRSLAG TILL TYPHUS

Johan Ehrenberg

ARKITEKT
HANS EEK AB

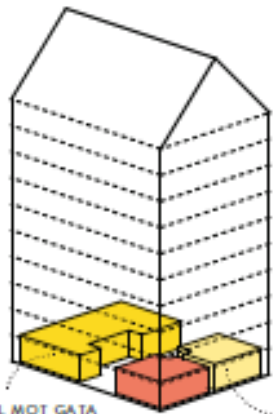


KJELLGREN KAMINSKY
ARCHITECTURE

**ETC BYGG
HYRESHUS I TRÄ**



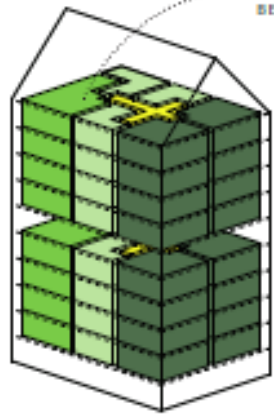
Klimapositiva bostäder!



ING LOKAL MOT GATA

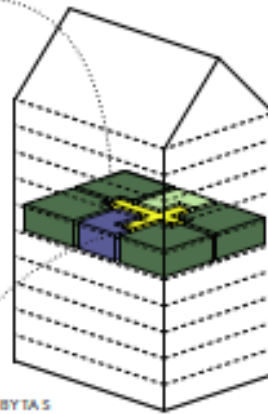
NIVÅSKILLNAD KAN
TAS UPP HÄR

ENTRÉPLAN



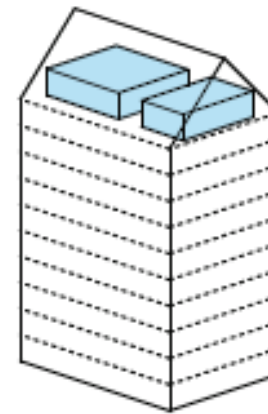
LÄGENHETSFÖRDELNINGEN
KAN ENKELT VARIERAS
BEROENDE PÅ ÖNSKEMÅL

NORMALPLAN

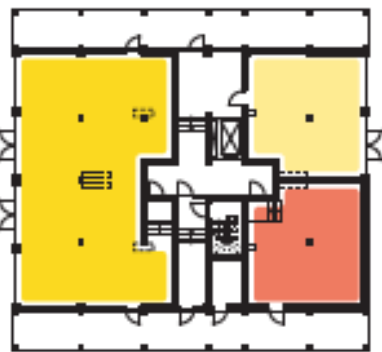


EN LÄGENHET KAN BYTAS
MOT GEMENSAMMA YTOR

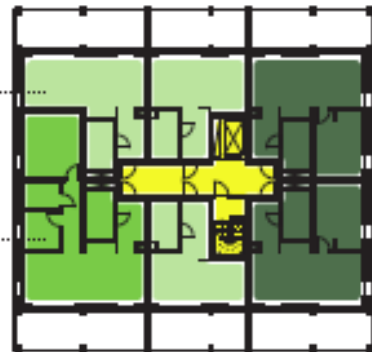
GEMENSAMT



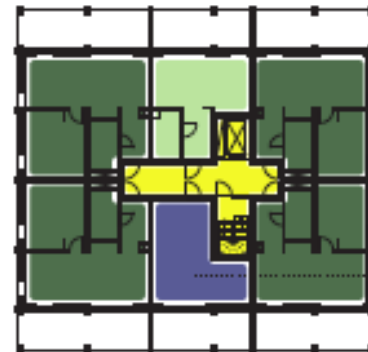
VINDSPLAN



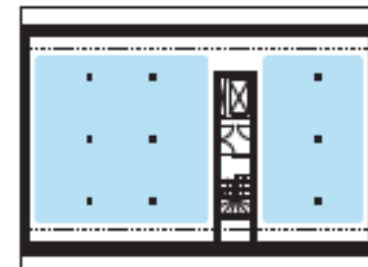
- LOKAL CA 155 KVM
- CYKEL-P CA 56 KVM
- SOPRUM CA 56 KVM



- 3 ROK LÄGENHET CA 72 KVM
- 1 ROK LÄGENHET CA 30 KVM
- 2 ROK LÄGENHET CA 51 KVM
- TRAPPHUS CA 34 KVM

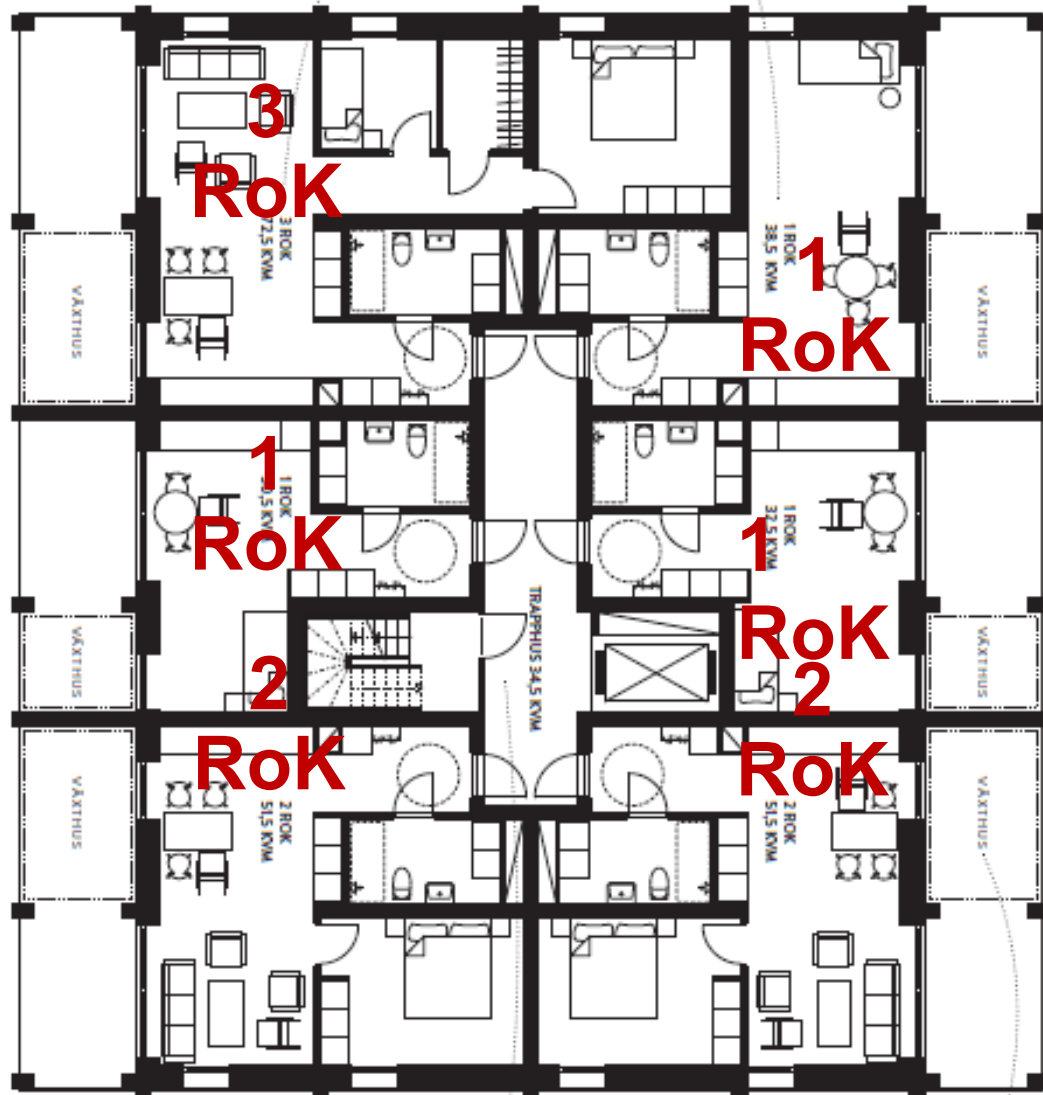


- GEMENSAMT CA 31 KVM
- 1 ROK LÄGENHET CA 30 KVM
- 2 ROK LÄGENHET 51-57 KVM
- TRAPPHUS CA 34 KVM



- FÖRRÅD CA 245 KVM

FÖRDELNING AV FUNKTIONER





Ö/V FASAD 1:100

S/N FASAD 1:100





Västerås Östra hamnen, 2018

ETC BYGG HYRESHUS I TRÄ

CERTIFIERAT ENLIGT
FEBY 18 - GULD

CROWDFUNDADE HYRESRÄTTER
I MASSIVTRÄ MED SOLCELLER
OCH VÄXTHUS PÅ BALKONGEN



**BALKONGRÄCKE OCH/ELLER
VÄXTHUS I SEMI-TRANSPARENTA
SOLCELLER OCH TRÄ**



FASAD MOT NORR OCH SÖDER
SKALA 1:100

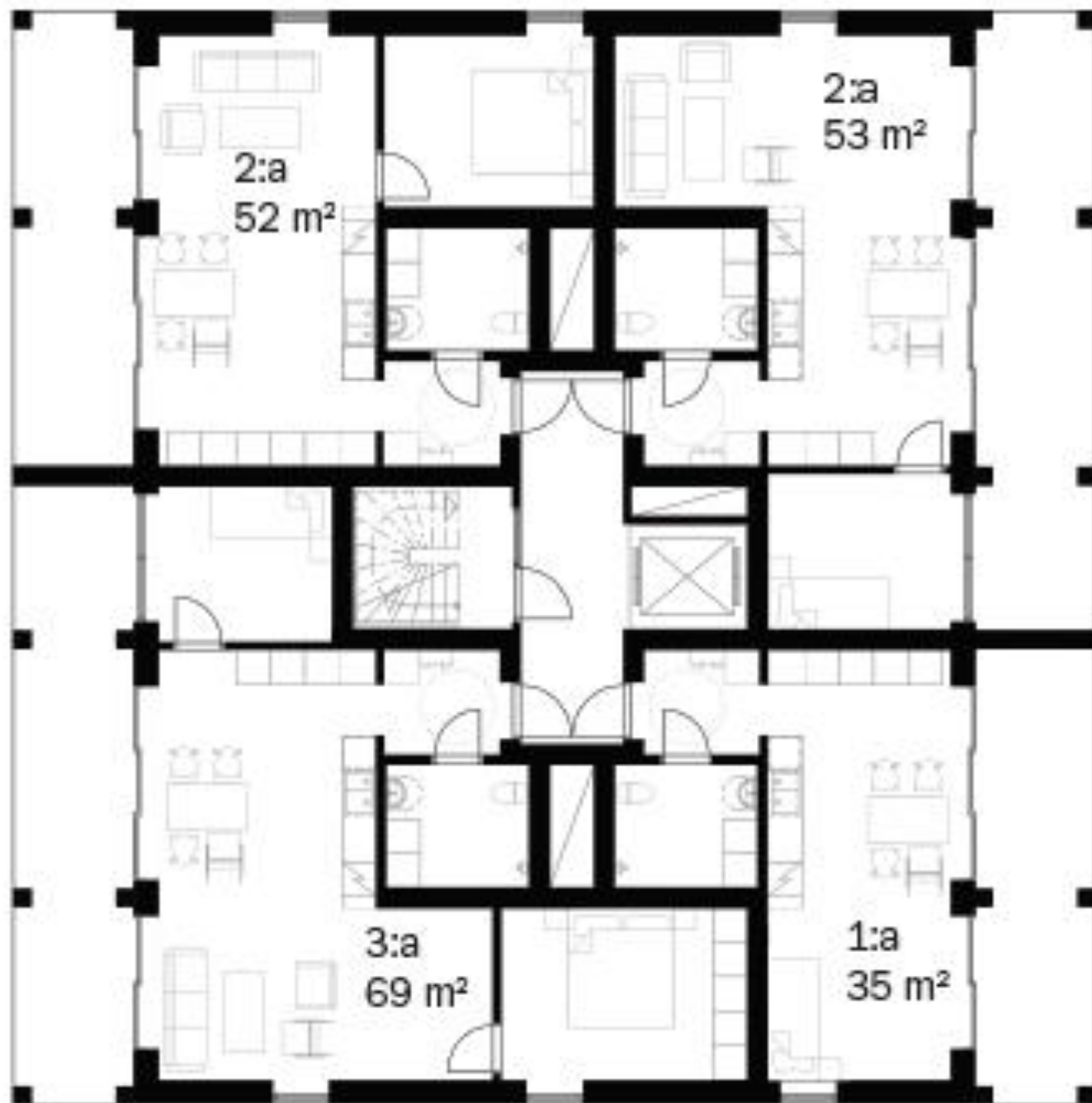
SOLCELLER PÅ TAKET

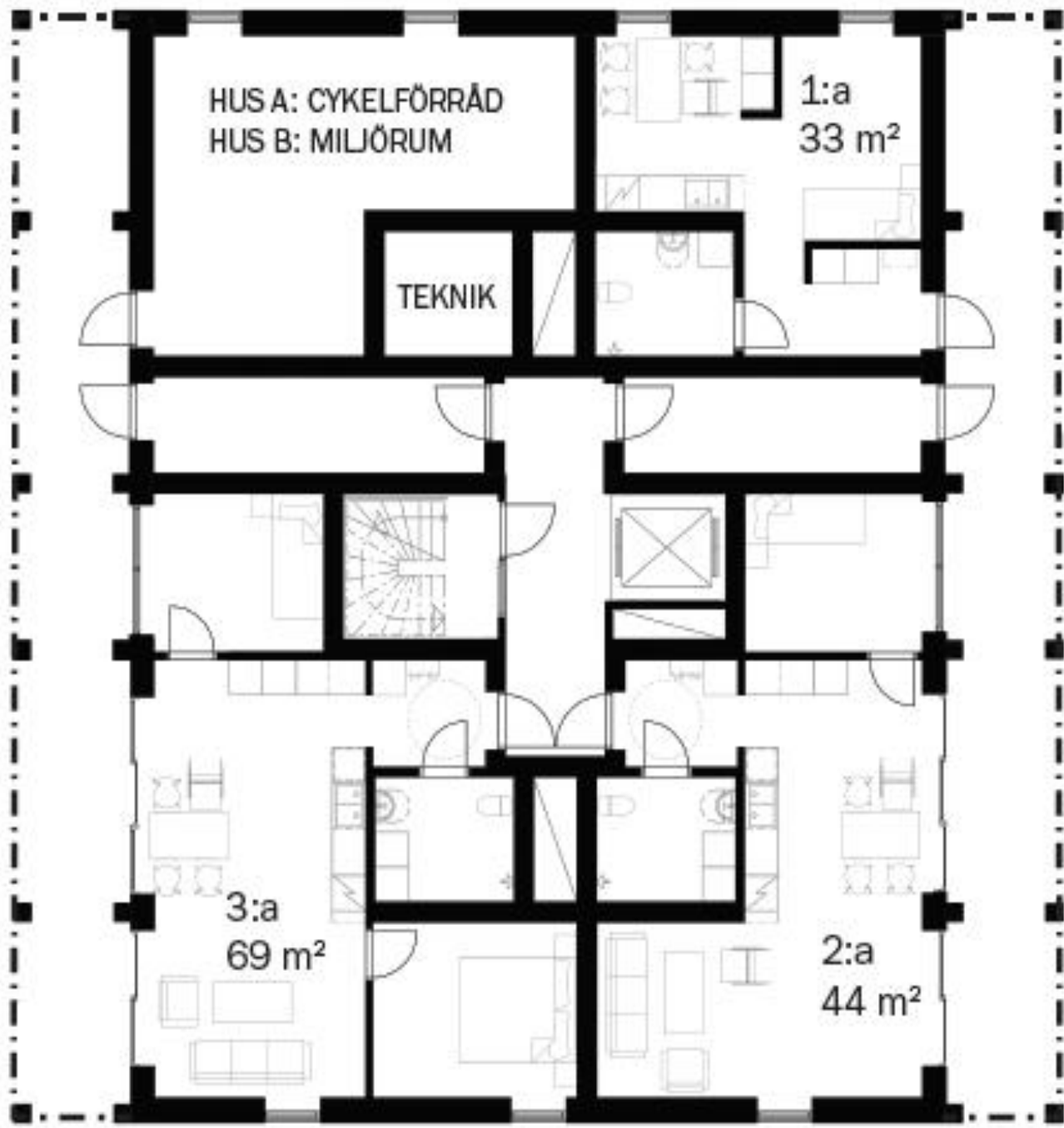
BALKONGRÄCKE OCH/ELLER
VÄXTHUS I SEMI-TRANSPARENTA
SOLCELLER OCH TRÄ

INTEGRERAT VÄXTHUS
TILL VARJE LÄGENHET

FASAD MOT ÖST OCH VÄST
SKALA 1:100







HUS A: CYKELFÖRRÅD
HUS B: MILJÖRUM

1:a
33 m²

TEKNIK

3:a
69 m²

2:a
44 m²

ENTRÉPLAN



**Förråd, Värmeväxlare
ventilation, växelriktare
för solel, energilagring,
saltlager, batterier**

**Teknikrum, cykelförråd,
kontor, kafe, bostäder
återvinningsrum.**



Odling: Balkongerna, gårdarna med fruktträd och buskar och odlingslotter. Kurser i odling, samarbete med lokala odlare, gödsel med fermentation. Kretslopp.

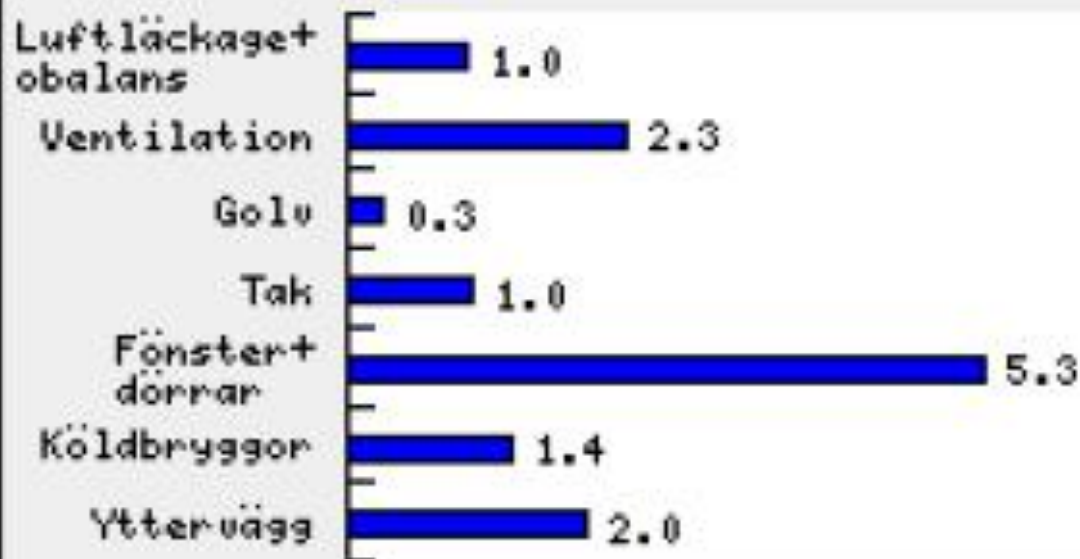
SEKTION
SKALA 1:250

Resultatsammanfattning

Värmeförlusttal (VFT)	13,2	W/m ² Atemp	13,2 W/m ² Atemp	Utsläppskonstant:	17,9	dagar	Klimatskal Um:	0,26	W/m ² K
Köpt energi:	24,7	kWh/m ² Atemp	Summa viktad energi:	61,7	kWh/m ² Atemp				
-varav elenergi:	24,7	kWh/m ² Atemp	viktningstal	El:	2,5	Fjärrvärme:	1	Biobränsle:	1
-varav fjärrkyla:	0	kWh/m ² Atemp	Naturgas:	1	Fjärrkyla:	1			
Köpt energi - BBR:	24,7	kWh/m ² Atemp							

FEBY Guld: 14 W/m² Atemp

Fördelning av förluster W/m² Atemp



Ekonomi ETC hyreshus

- Crowdfunding 2% ränta (idag)
- Minst femtio års ekonomisk livslängd
– avskrivningstid 50 år, minst 100 år teknisk livslängd
- Inga energikostnader
- Små underhållskostnader – lång livslängd på material
- Små driftskostnader
- Avkastningskrav 0 %

Låg hyra.ca 1350 kr per kvm